

Bundesvereinigung der Deutschen

**ERNÄHRUNGS
INDUSTRIE**

CHANCEN GEMEINSAM NUTZEN



WERDEN SIE EXKLUSIVER PARTNER DER ERNÄHRUNGSINDUSTRIE!

DIE BVE: DIE STARKE STIMME DER ERNÄHRUNGSINDUSTRIE

Die Bundesvereinigung der Deutschen Ernährungsindustrie (BVE) ist das Netzwerk und Sprachrohr der Lebensmittelhersteller in Deutschland. Sie vertritt eine Branche, die jeden Tag dafür sorgt, dass 84 Millionen Menschen in Deutschland sicher, vielfältig und hochwertig mit Lebensmitteln versorgt werden.

Mit einem Jahresumsatz von rund 232,7 Milliarden Euro, 658.000 Beschäftigten und knapp 6.000 Betrieben ist die Ernährungsindustrie einer der größten Industriezweige Deutschlands und ein zentraler Motor für Wohlstand, Beschäftigung und Lebensqualität.

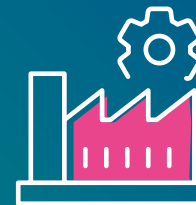
Die BVE bringt Unternehmen, Fachverbände und Partner aus der gesamten Breite der Ernährungsindustrie zusammen. Sie steht für Dialog, Orientierung und Zusammenarbeit auf nationaler und europäischer Ebene. Ihr Ziel ist es, die Wettbewerbsfähigkeit der Unternehmen zu sichern, Innovation zu fördern und die Branche auf ihrem Weg in eine nachhaltige Zukunft zu begleiten.



232,7
Mrd. Euro
Jahresumsatz



658.000
Beschäftigte



6.000
Betriebe

UNSERE THEMEN, UNSERE STÄRKE

Die Ernährungsindustrie steht im Zentrum gesellschaftlicher, wirtschaftlicher und politischer Entwicklungen. Ernährung, Klima, Energie, Handel, Vertrauen, kaum ein anderes Feld ist so eng mit dem Alltag der Menschen verbunden. Die BVE bündelt Wissen, schafft Orientierung und verleiht den Unternehmen der Branche eine starke Stimme, die gehört wird. So wird aus Interessenvertretung eine Plattform für Lösungen und aus Politikdialog eine gemeinsame Zukunftsarbeit.



Wirtschaft und Außenwirtschaft

Wir setzen uns für faire Rahmenbedingungen und die Erschließung neuer Märkte ein.



Verbraucherpolitik

Wir stärken Vertrauen und Transparenz und fördern den Dialog zwischen Wirtschaft, Politik und Gesellschaft.



Nachhaltigkeit und Klima

Wir bringen ökologische Verantwortung und wirtschaftliche Realität in Einklang.



Rohstoffe und Energie

Wir engagieren uns für eine Politik, die Versorgungssicherheit und Wettbewerbsfähigkeit zusammen denkt.



Kommunikation und Öffentlichkeitsarbeit

Wir machen sichtbar, was die Branche leistet, und geben ihr ein Gesicht in der öffentlichen Diskussion.



Veranstaltungen und Netzwerke

Wir bringen Menschen zusammen, die Ideen entwickeln und umsetzen.

GEMEINSAM CHANCEN GESTALTEN

Die Welt der Ernährung verändert sich. Nachhaltigkeit, Digitalisierung, globale Märkte und gesellschaftliche Erwartungen stellen Unternehmen vor neue Aufgaben.

Die BVE begleitet diesen Wandel mit Weitblick, Kompetenz und Offenheit für neue Wege. Sie vernetzt Menschen, die Ideen haben und Verantwortung übernehmen wollen.

Wer Fördermitglied wird, gestaltet die Zukunft der Ernährungsindustrie aktiv mit und profitiert von einem Umfeld, das auf Vertrauen, Austausch und Wirkung setzt.

**Gemeinsam aus Herausforderungen Chancen machen:
Das ist die Idee, die die BVE antreibt.**



”

„Die enge Zusammenarbeit mit der BVE eröffnet uns wertvolle Einblicke in die aktuellen Branchenentwicklungen. Als langjähriger, kompetenter Partner ist sie für uns eine wichtige Stütze im Rahmen unserer Ernährungsmessen und zugleich ein zentraler Impulsgeber für die deutsche Ernährungsindustrie.“

BASTIAN MINGERS

Geschäftsbereichsleiter Ernährung
und Ernährungstechnologie
Koelnmesse GmbH





**CHRISTOPH
HAVERMANN**

Partner
RSM EBNER SOLZ

„Die BVE ist für uns als Managementberatung mit einem Schwerpunkt in der Agrar und Ernährungsindustrie nicht nur ein kompetenter Ansprechpartner, sondern auch Impulsgeber für wichtige Branchenthemen. Wir schätzen diese seit vielen Jahren bestehende Kooperation und die sich daraus ergebende Zusammenarbeit.“

“

„Als Fördermitglied der BVE bringen wir unsere Expertise in digitalen Lösungen ein, um gemeinsam mit Partnern die Zukunft der Ernährungsindustrie zu gestalten. Der Verband bietet uns eine starke Plattform für Austausch, Innovation und praxisnahe Impulse – genau das, was die Branche heute braucht.“

SIEMENS**DR. PETER KRESS**

Head of Vertical Sales
Consumer Packaged Goods
Industries Germany
SIEMENS



”

„Uns verbindet mit der BVE eine langjährige Zusammenarbeit im Bereich Krisenmanagement und Nachhaltigkeits-Compliance. Wir schätzen die aktuellen Informationen und pointierten Stellungnahmen, die uns ermöglichen, die Branche besser zu verstehen und aufkommende Themen frühzeitig auf dem Radar zu haben.“

Meisterernst

Rechtsanwälte

**PROF. ANDREAS
MEISTERERNST**

Rechtsanwalt, Gründungspartner
Meisterernst Rechtsanwälte
PartG mbB



”



**Zentrum für Nachhaltige
Unternehmensführung**
Universität Witten/Herdecke

„Als Fördermitglied schätzen wir die fachliche Expertise und den praxisnahen Austausch im Netzwerk der BVE. Wir freuen uns, dass wir mit gemeinsamen Veranstaltungen und Projekten die Zukunftsfähigkeit der Branche mitgestalten können, insbesondere auch mit Blick auf die Transformation in den vielen mittelständischen Unternehmen.“

DR. CHRISTIAN GESSNER
Leiter des ZNU

DR. AXEL KÖLLE
Leiter des ZNU



**Bundesvereinigung der
Deutschen Ernährungsindustrie (BVE)**

Claire-Waldoff-Str. 7
10117 Berlin

Telefon +49 30 2007860

Telefax +49 30 200786299

info@ernaehrungsindustrie.de

www.ernaehrungsindustrie.de

